

AANVRAAG EBUS/EUS

<p><u>Identificatie patiënt (patiëntenlabel, klever ziekenfonds)</u></p>	<p><u>Stempel en handtekening aanvragende arts :</u></p> <p><u>Datum onderzoek :</u> <u>Kopie naar Dr(s) :</u></p>
---	--

ECHOGELEIDE PUNCTIE BIJ DIGESTIEVE, CERVICALE EN PULMONALE PATHOLOGIE

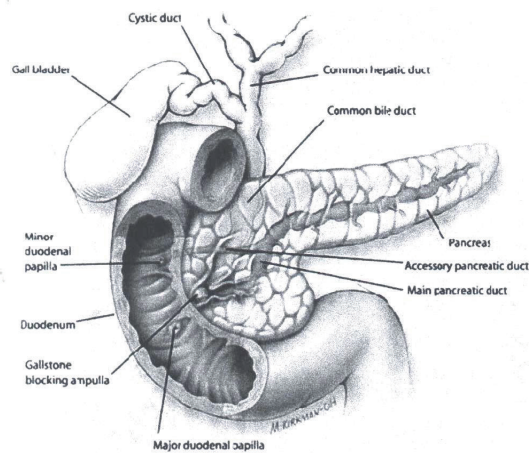
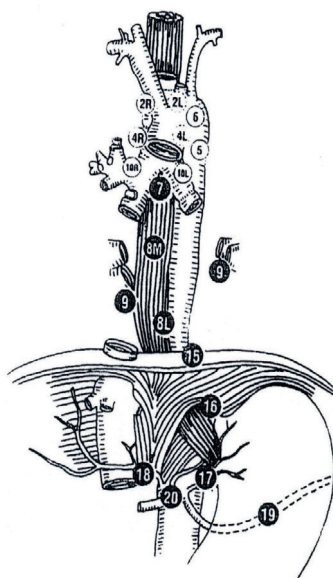
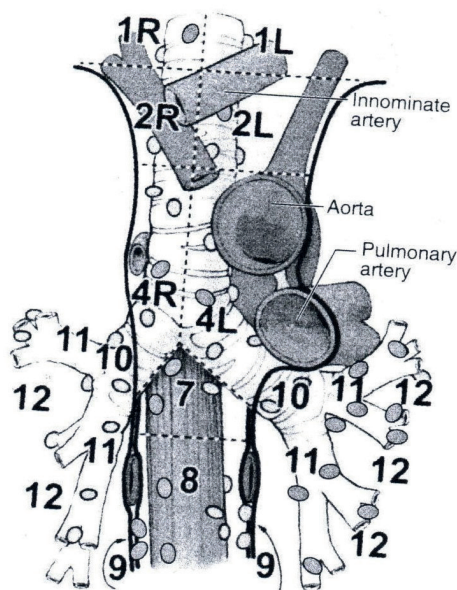
Fixatie-procedure

Vochten en microbiopsies : Spuit spoelen in CYTOLYT[®]-oplossing (fixatie- en transportmedium) = potje van 30 mL met blauwe dop.

Glaasjes (optioneel) : helft van de glaasjes onmiddellijk uitstrijken en laten drogen aan de lucht, de andere glaasjes worden gefixeerd met spray

Orgaan – doelwit :

Passage naald door volgende organen :



Vermoedelijke pathologie/Klinische vraagstelling:

Medische beeldvorming :

(Oncologische) voorgeschiedenis :

Farmaco-diagnostische immunohistochemie : ja / neen **Indien ja, preciseer :**

Moleculaire analyse : ja / neen **Indien ja, preciseer :**